



Τεχνολογικό  
Πανεπιστήμιο  
Κύπρου

ΜΕΛΟΣ ΣΤΟ



ΕΥΡΩΠΑΪΚΟ  
ΤΕΧΝΟΛΟΓΙΚΟ  
ΠΑΝΕΠΙΣΤΗΜΙΟ

## ΣΠΟΥΔΕΣ ΣΤΟ ΤΜΗΜΑ ΗΛΕΚΤΡΟΛΟΓΩΝ ΜΗΧΑΝΙΚΩΝ, ΜΗΧΑΝΙΚΩΝ Η/Υ & ΠΛΗΡΟΦΟΡΙΚΗΣ



## ΤΜΗΜΑ ΗΛΕΚΤΡΟΛΟΓΩΝ ΜΗΧΑΝΙΚΩΝ, ΜΗΧΑΝΙΚΩΝ Η/Υ & ΠΛΗΡΟΦΟΡΙΚΗΣ

### Το τμήμα

- Συγχωνεύει τους τομείς της **Ηλεκτρολογίας**, της **Μηχανικής Ηλεκτρονικών Υπολογιστών** και της **Πληροφορικής**

### Απονέμει δυο πτυχία σε προπτυχιακό επίπεδο

- Ηλεκτρολόγων Μηχανικών (**Electrical Engineering**)
- Μηχανικών Η/Υ και Πληροφορικής (**Computer Engineering & Science**)



## ΤΜΗΜΑ ΗΛΕΚΤΡΟΛΟΓΩΝ ΜΗΧΑΝΙΚΩΝ, ΜΗΧΑΝΙΚΩΝ Η/Υ & ΠΛΗΡΟΦΟΡΙΚΗΣ

### Ειδικεύσεις στο προπτυχιακό

- Τεχνολογία Λογισμικού
- Δίκτυα Υπολογιστών
- Ψηφιακές Τεχνολογίες
- Συστήματα Ηλεκτρικής Ισχύος
- Τηλεπικοινωνιακά συστήματα
- Βιοϊατρική

### Μεταπτυχιακά

- Μάστερ στην Επιστήμη και Μηχανική Δεδομένων (MSc in Data Science and Engineering)
- Μάστερ στη Βιοϊατρική (MSc in Biomedical Engineering)
- Μάστερ στην Ηλεκτρονική και Τεχνολογία (MSc in Electronic Science and Technology)





Τεχνολογικό  
Πανεπιστήμιο  
Κύπρου

ΜΕΛΟΣ ΣΤΟ



ΕΥΡΩΠΑΪΚΟ  
ΤΕΧΝΟΛΟΓΙΚΟ  
ΠΑΝΕΠΙΣΤΗΜΙΟ

ΤΜΗΜΑ ΗΛΕΚΤΡΟΛΟΓΩΝ ΜΗΧΑΝΙΚΩΝ, ΜΗΧΑΝΙΚΩΝ Η/Υ & ΠΛΗΡΟΦΟΡΙΚΗΣ

# Εργαστήρια



## ΤΜΗΜΑ ΗΛΕΚΤΡΟΛΟΓΩΝ ΜΗΧΑΝΙΚΩΝ, ΜΗΧΑΝΙΚΩΝ Η/Υ & ΠΛΗΡΟΦΟΡΙΚΗΣ

### Εργαστήρια

- Ηλεκτρονικών Υπολογιστών
- Ανανεώσιμων Πηγών Ενέργειας
- Ηλεκτρονικής και Ψηφιακών Συστημάτων
- Συστημάτων Αυτομάτου Ελέγχου
- Τηλεπικοινωνιών
- Νανοφωτονικής και Laser
- Βιοϊατρικής
- Δικτύων Ηλεκτρονικών Υπολογιστών
- VLSI
- Ψηφιακής κληρονομιάς



Συνεχής ανάπτυξη και αναβάθμιση...





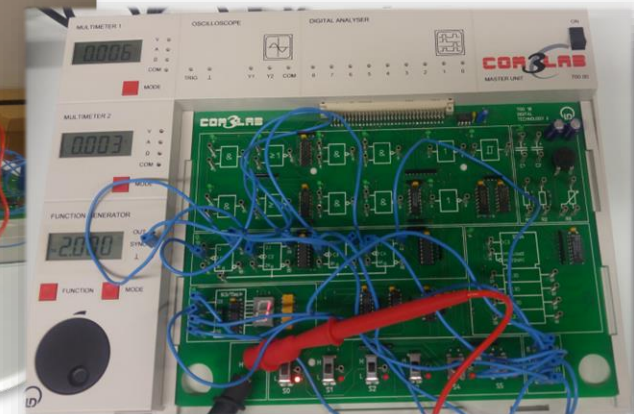
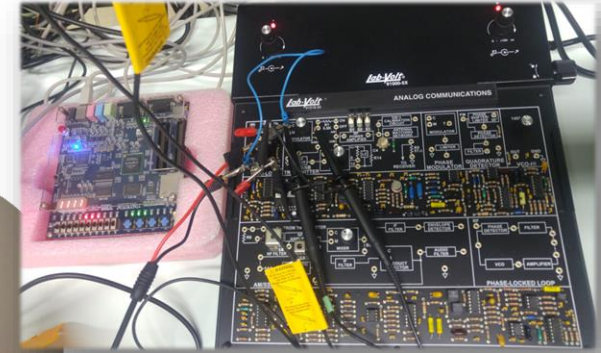
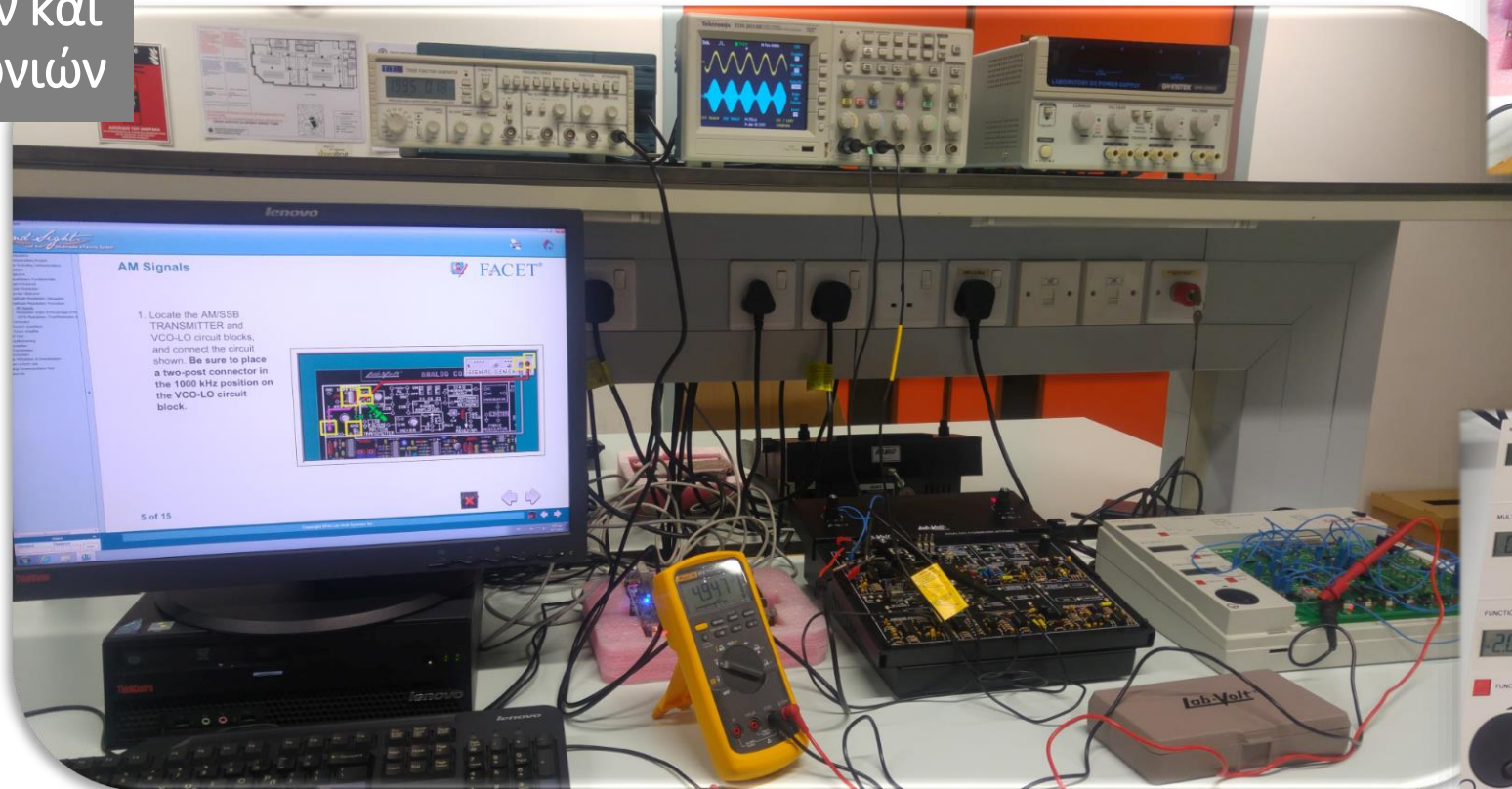






## ΤΜΗΜΑ ΗΛΕΚΤΡΟΛΟΓΩΝ ΜΗΧΑΝΙΚΩΝ, ΜΗΧΑΝΙΚΩΝ Η/Υ & ΠΛΗΡΟΦΟΡΙΚΗΣ

Εργαστήριο  
Ψηφιακών  
Κυκλωμάτων και  
Τηλεπικοινωνιών





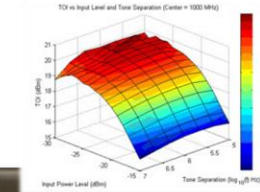
## ΤΜΗΜΑ ΗΛΕΚΤΡΟΛΟΓΩΝ ΜΗΧΑΝΙΚΩΝ, ΜΗΧΑΝΙΚΩΝ Η/Υ & ΠΛΗΡΟΦΟΡΙΚΗΣ

Εργαστήριο Ενεργειακών  
Συστημάτων και  
Ανανεώσιμων Πηγών  
Ενέργειας

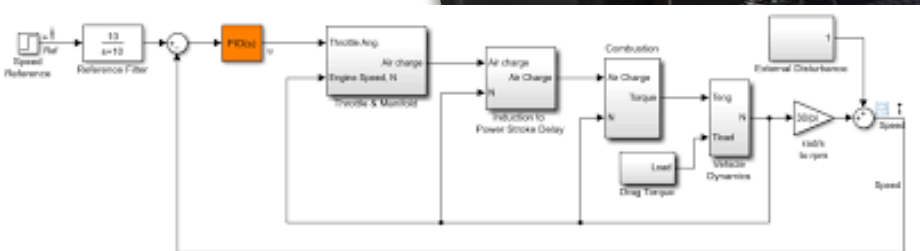


## ΤΜΗΜΑ ΗΛΕΚΤΡΟΛΟΓΩΝ ΜΗΧΑΝΙΚΩΝ, ΜΗΧΑΝΙΚΩΝ Η/Υ & ΠΛΗΡΟΦΟΡΙΚΗΣ

Εργαστήριο Δυναμικής  
και Ελέγχου



MATLAB  
SIMULINK®







Τεχνολογικό  
Πανεπιστήμιο  
Κύπρου

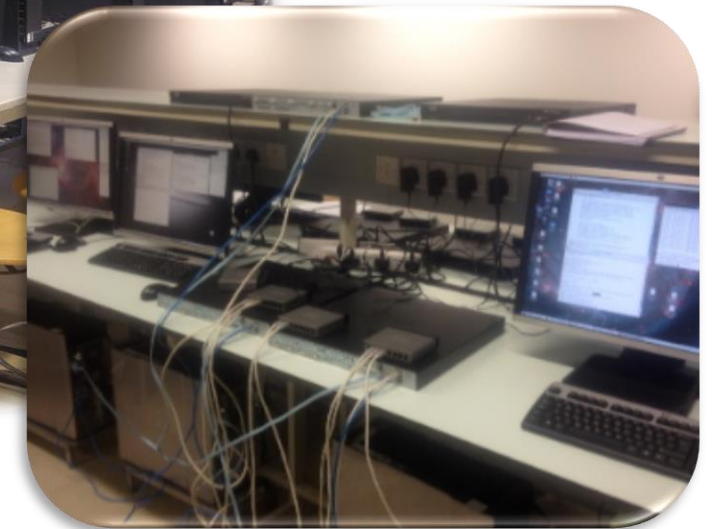
ΜΕΛΟΣ ΣΤΟ



ΕΥΡΩΠΑΪΚΟ  
ΤΕΧΝΟΛΟΓΙΚΟ  
ΠΑΝΕΠΙΣΤΗΜΙΟ

## ΤΜΗΜΑ ΗΛΕΚΤΡΟΛΟΓΩΝ ΜΗΧΑΝΙΚΩΝ, ΜΗΧΑΝΙΚΩΝ Η/Υ & ΠΛΗΡΟΦΟΡΙΚΗΣ

Εργαστήριο Δικτύων και  
Επικοινωνιών Η/Υ





## ΤΜΗΜΑ ΗΛΕΚΤΡΟΛΟΓΩΝ ΜΗΧΑΝΙΚΩΝ, ΜΗΧΑΝΙΚΩΝ Η/Υ & ΠΛΗΡΟΦΟΡΙΚΗΣ

Εργαστηριακές  
ασκήσεις μέσω Eut+





Τεχνολογικό  
Πανεπιστήμιο  
Κύπρου

ΜΕΛΟΣ ΣΤΟ



ΕΥΡΩΠΑΪΚΟ  
ΤΕΧΝΟΛΟΓΙΚΟ  
ΠΑΝΕΠΙΣΤΗΜΙΟ

ΤΜΗΜΑ ΗΛΕΚΤΡΟΛΟΓΩΝ ΜΗΧΑΝΙΚΩΝ, ΜΗΧΑΝΙΚΩΝ Η/Υ & ΠΛΗΡΟΦΟΡΙΚΗΣ

# Διδασκαλία και δομή προγραμμάτων

## ΤΜΗΜΑ ΗΛΕΚΤΡΟΛΟΓΩΝ ΜΗΧΑΝΙΚΩΝ, ΜΗΧΑΝΙΚΩΝ Η/Υ & ΠΛΗΡΟΦΟΡΙΚΗΣ

### Διδασκαλία

- Υψηλού επιπέδου μόρφωση, που να προετοιμάζει τον φοιτητή τόσο για άμεση εργοδότηση, αλλά και για μεταπτυχιακές σπουδές



### Έρευνα

- Πρωτοποριακή έρευνα που θα συνεισφέρει σε άμεσες τεχνολογικές απαιτήσεις της κοινωνίας, θα αναπτύξει μεταπτυχιακά προγράμματα και θα φέρει διεθνή αναγνώριση στο πανεπιστήμιο.





## ΤΜΗΜΑ ΗΛΕΚΤΡΟΛΟΓΩΝ ΜΗΧΑΝΙΚΩΝ, ΜΗΧΑΝΙΚΩΝ Η/Υ & ΠΛΗΡΟΦΟΡΙΚΗΣ

### ΔΟΜΗ ΠΡΟΓΡΑΜΜΑΤΟΣ ΣΠΟΥΔΩΝ - ΠΤΥΧΙΟ ΗΛΕΚΤΡΟΛΟΓΩΝ ΜΗΧΑΝΙΚΩΝ

ΜΑΘΗΜΑΤΑ	ΑΡΙΘΜΟΣ	ECTS
ΥΠΟΧΡΕΩΤΙΚΑ ΜΑΘΗΜΑΤΑ	34	188
ΤΜΗΜΑΤΙΚΗ ΕΠΙΛΟΓΗ	3	18
ΕΠΙΛΟΓΗ ΣΤΟ ΤΟΜΕΑ ΤΗΣ ΜΗΧΑΝΙΚΗΣ	3	18
ΕΛΕΥΘΕΡΗ ΕΠΙΛΟΓΗ	1	6
ΕΡΓΑΣΙΑ ΣΧΕΔΙΑΣΜΟΥ I & II	2	15
<b>ΣΥΝΟΛΟ</b>	<b>43</b>	<b>245</b>

## ΤΜΗΜΑ ΗΛΕΚΤΡΟΛΟΓΩΝ ΜΗΧΑΝΙΚΩΝ, ΜΗΧΑΝΙΚΩΝ Η/Υ & ΠΛΗΡΟΦΟΡΙΚΗΣ

### ΔΟΜΗ ΠΡΟΓΡΑΜΜΑΤΟΣ ΣΠΟΥΔΩΝ - ΠΤΥΧΙΟ ΗΛΕΚΤΡΟΛΟΓΩΝ ΜΗΧΑΝΙΚΩΝ

1ο Εξάμηνο	2ο Εξάμηνο	3ο Εξάμηνο
<b>ΕΕΙ 101</b> Προχωρημένα Μαθηματικά I	<b>ΕΕΙ 103</b> Προχωρημένα Μαθηματικά II	<b>ΕΕΝ 201</b> Προχωρημένα Μαθηματικά III
<b>ΕΕΙ 102</b> Φυσική I	<b>ΕΕΙ 104</b> Γραμμική Άλγεβρα	<b>ΕΕΝ 202</b> Φυσική III
<b>ΕΕΝ 111</b> Ανάλυση Ηλεκτρικών Κυκλωμάτων I	<b>ΕΕΝ 105</b> Φυσική II	<b>ΕΕΙ 203</b> Εισαγωγή στη Βιολογία
<b>ΕΕΙ 132</b> Εισαγωγή στον Υπολογισμό και Προγραμματισμό (C)	<b>ΕΕΝ 112</b> Ανάλυση Ηλεκτρικών Κυκλωμάτων II	<b>ΕΕΝ 210</b> Οικονομική Ανάλυση στον Τομέα Μηχανικής
<b>LCE 113</b> Αγγλικά για Ηλεκτρολόγους Μηχανικούς I	<b>ΕΕΙ 133</b> Αντικειμενοστραφής Μεθοδολογία και Προγραμματισμός (C++)	<b>ΕΕΝ 212</b> Ψηφιακά Συστήματα
	<b>LCE 114</b> Αγγλικά για Ηλεκτρολόγους Μηχανικούς II	<b>ΕΕΝ 213</b> Εργαστήριο Ηλεκτρικών Κυκλωμάτων I

## ΤΜΗΜΑ ΗΛΕΚΤΡΟΛΟΓΩΝ ΜΗΧΑΝΙΚΩΝ, ΜΗΧΑΝΙΚΩΝ Η/Υ & ΠΛΗΡΟΦΟΡΙΚΗΣ

### ΔΟΜΗ ΠΡΟΓΡΑΜΜΑΤΟΣ ΣΠΟΥΔΩΝ - ΠΤΥΧΙΟ ΗΛΕΚΤΡΟΛΟΓΩΝ ΜΗΧΑΝΙΚΩΝ

4ο Εξάμηνο	5ο Εξάμηνο	6ο Εξάμηνο
<b>EEN 214</b> Ηλεκτρονική I	<b>EEN 311</b> Συστήματα Ελέγχου	<b>EEN 316</b> Ηλεκτρομαγνητισμός
<b>EEN 215</b> Εργαστήριο Ηλεκτρικών Κυκλωμάτων II	<b>EEN 312</b> Ηλεκτρονική II	<b>EEN 317</b> Συστήματα Τηλεπικοινωνίας
<b>EEN 216</b> Βιοϊατρική Μηχανική	<b>EEN 313</b> Εργαστήριο Ηλεκτρικών Κυκλωμάτων III	<b>EEN 318</b> Ψηφιακή Επεξεργασία Σημάτων
<b>EEN 231</b> Σήματα και Συστήματα	<b>EEN 314</b> Σχεδίαση Συστημάτων VLSI	<b>EEN 319</b> Εργαστήριο Ηλεκτρικών Κυκλωμάτων IV
<b>EEN 233</b> Οργάνωση Ηλεκτρονικών Υπολογιστών	<b>EEN 310</b> Εισαγωγή στην Ιατρική Απεικόνιση	<b>EEN 320</b> Συστήματα Ισχύος
	<b>EEN 331</b> Θεωρία Πιθανοτήτων και Στοχαστικές Ανελίξεις	



## ΤΜΗΜΑ ΗΛΕΚΤΡΟΛΟΓΩΝ ΜΗΧΑΝΙΚΩΝ, ΜΗΧΑΝΙΚΩΝ Η/Υ & ΠΛΗΡΟΦΟΡΙΚΗΣ

### ΔΟΜΗ ΠΡΟΓΡΑΜΜΑΤΟΣ ΣΠΟΥΔΩΝ - ΠΤΥΧΙΟ ΗΛΕΚΤΡΟΛΟΓΩΝ ΜΗΧΑΝΙΚΩΝ

7ο Εξάμηνο	8ο Εξάμηνο
<b>EEN 411</b> Εργασία Σχεδιασμού I	<b>EEN 412</b> Εργασία Σχεδιασμού II
<b>EEN 413</b> Εισαγωγή στη Φωτονική	Τμηματική Επιλογή
Τμηματική Επιλογή	Τμηματική Επιλογή
Επιλογή στον τομέα Μηχανικής	Επιλογή στον τομέα Μηχανικής
Ελεύθερη Επιλογή*	Επιλογή στον τομέα Μηχανικής

#### Μαθήματα Επιλογής

- **EEN 442** Συστήματα Ισχύος II
- **EEN 443** Ηλεκτρονικά Ισχύος
- **EEN 444** Ψηφιακή Επεξεργασία Εικόνας
- **EEN 445** Ανανεώσιμες Πηγές Ενέργειας
- **EEN 446** Ασύρματες Επικοινωνίες
- **EEN 447** Προχωρημένη Ηλεκτρονική
- **EEN 448** Προχωρημένη Ψηφιακή Επεξεργασία Σημάτων
- **EEN 449** Ιατρική Απεικόνιση
- **EEN 450** Ηλεκτρολογικές Εγκαταστάσεις
- **EEN 451** Ψηφιακές Τηλεπικοινωνίες
- **EEN 452** Έλεγχος και Λειτουργία Συστημάτων Ηλεκτρικής Ενέργειας
- **EEN 453** Θεραπευτικοί Υπέρηχοι με καθοδήγηση Μαγνητικού Τομογράφου



## ΤΜΗΜΑ ΗΛΕΚΤΡΟΛΟΓΩΝ ΜΗΧΑΝΙΚΩΝ, ΜΗΧΑΝΙΚΩΝ Η/Υ & ΠΛΗΡΟΦΟΡΙΚΗΣ

### ΔΟΜΗ ΠΡΟΓΡΑΜΜΑΤΟΣ ΣΠΟΥΔΩΝ - ΠΤΥΧΙΟ ΜΗΧΑΝΙΚΩΝ Η/Υ & ΠΛΗΡΟΦΟΡΙΚΗΣ

ΜΑΘΗΜΑΤΑ	ΑΡΙΘΜΟΣ	ECTS
ΥΠΟΧΡΕΩΤΙΚΑ ΜΑΘΗΜΑΤΑ	34	183
ΤΜΗΜΑΤΙΚΗ ΕΠΙΛΟΓΗ	5	25
ΕΠΙΛΟΓΗ ΣΤΟ ΤΟΜΕΑ ΤΗΣ ΜΗΧΑΝΙΚΗΣ	2	10
ΕΛΕΥΘΕΡΗ ΕΠΙΛΟΓΗ	3	15
ΕΡΓΑΣΙΑ ΣΧΕΔΙΑΣΜΟΥ I & II	2	15
ΣΥΝΟΛΟ	46	248

## ΤΜΗΜΑ ΗΛΕΚΤΡΟΛΟΓΩΝ ΜΗΧΑΝΙΚΩΝ, ΜΗΧΑΝΙΚΩΝ Η/Υ & ΠΛΗΡΟΦΟΡΙΚΗΣ

### ΔΟΜΗ ΠΡΟΓΡΑΜΜΑΤΟΣ ΣΠΟΥΔΩΝ - ΠΤΥΧΙΟ ΜΗΧΑΝΙΚΩΝ Η/Υ & ΠΛΗΡΟΦΟΡΙΚΗΣ

1ο Εξάμηνο	2ο Εξάμηνο	3ο Εξάμηνο
<b>ΕΕΙ 101</b> Προχωρημένα Μαθηματικά I	<b>ΕΕΙ 103</b> Προχωρημένα Μαθηματικά II	<b>ΕΕΙ 203</b> Εισαγωγή στη Βιολογία
<b>ΕΕΙ 102</b> Φυσική I	<b>ΕΕΙ 104</b> Γραμμική Άλγεβρα	<b>CEI 221</b> Διακριτά Μαθηματικά
<b>CEI 121</b> Ηλεκτρικά και Ηλεκτρονικά Κυκλώματα	<b>CEI 122</b> Ψηφιακή Λογική	<b>CEI 222</b> Αρχές Γλωσσών Προγραμματισμού και Μεταγλωττιστές
<b>ΕΕΙ 132</b> Εισαγωγή στον Υπολογισμό και Προγραμματισμό (C)	<b>ΕΕΙ 133</b> Αντικειμενοστραφής Μεθοδολογία και Προγραμματισμός (C++)	<b>CEI 223</b> Ανάλυση και Σχεδιασμός Πληροφοριακών Συστημάτων
<b>CEI 120</b> Θεμελιώσεις της Ηλεκτρολογίας και της Μηχανικής Η/Υ και Πληροφορικής	<b>LCE 116</b> Αγγλικά για Μηχανικούς Η/Υ και Πληροφορικής II	<b>CEI 224</b> Δομές Δεδομένων και Αλγόριθμοι
<b>LCE 115</b> Αγγλικά για Μηχανικούς Η/Υ και Πληροφορικής I	<b>Ελεύθερη Επιλογή</b>	<b>CEI 225</b> Λειτουργικά Συστήματα



## ΤΜΗΜΑ ΗΛΕΚΤΡΟΛΟΓΩΝ ΜΗΧΑΝΙΚΩΝ, ΜΗΧΑΝΙΚΩΝ Η/Υ & ΠΛΗΡΟΦΟΡΙΚΗΣ

### ΔΟΜΗ ΠΡΟΓΡΑΜΜΑΤΟΣ ΣΠΟΥΔΩΝ - ΠΤΥΧΙΟ ΜΗΧΑΝΙΚΩΝ Η/Υ & ΠΛΗΡΟΦΟΡΙΚΗΣ

4ο Εξάμηνο	5ο Εξάμηνο	6ο Εξάμηνο
<b>CEI 226</b> Αλγόριθμοι και Πολυπλοκότητα	<b>CEI 321</b> Δίκτυα και Επικοινωνίες Υπολογιστών	<b>CEI 326</b> Μηχανική Ιστού
<b>CEI 227</b> Προχωρημένη Αντικειμενοστρεφής Μεθοδολογία και Προγραμματισμός (UML, Java)	<b>CEI 322</b> Εργαστήριο Δικτύων Υπολογιστών και Επικοινωνιών	<b>CEI 327</b> Παράλληλη Επεξεργασία και Κατανεμημένα Συστήματα
<b>CEI 228</b> Προγραμματισμός Συστημάτων	<b>CEI 323</b> Αρχιτεκτονική Υπολογιστών	<b>CEI 328</b> Εργασία Τεχνολογίας Λογισμικού και Επαγγελματική Πρακτική
<b>CEI 229</b> Βιοπληροφορική	<b>CEI 324</b> Τεχνολογία Λογισμικού	<b>CEI 329</b> Στατιστική Αναγνώριση Προτύπων και Μηχανική Μάθηση
<b>EEl 231</b> Σήματα και Συστήματα	<b>CEI 325</b> Βάσεις Δεδομένων	<b>Τμηματική Επιλογή</b>
<b>EEl 233</b> Οργάνωση Υπολογιστών	<b>EEl 331</b> Θεωρία Πιθανοτήτων και Στοχαστικές Ανελίξεις	

## ΤΜΗΜΑ ΗΛΕΚΤΡΟΛΟΓΩΝ ΜΗΧΑΝΙΚΩΝ, ΜΗΧΑΝΙΚΩΝ Η/Υ & ΠΛΗΡΟΦΟΡΙΚΗΣ

### ΔΟΜΗ ΠΡΟΓΡΑΜΜΑΤΟΣ ΣΠΟΥΔΩΝ - ΠΤΥΧΙΟ ΜΗΧΑΝΙΚΩΝ Η/Υ & ΠΛΗΡΟΦΟΡΙΚΗΣ

7ο Εξάμηνο	8ο Εξάμηνο
CEI 421 Διπλωματική Εργασία I	CEI 422 Διπλωματική Εργασία II
CEI 423 Εισαγωγή στην Κρυπτογραφία και Ασφάλεια Υπολογιστών	Τμηματική Επιλογή
Τμηματική Επιλογή	Τμηματική Επιλογή
Επιλογή στον τομέα Μηχανικής	Επιλογή στον τομέα Μηχανικής
Τμηματική Επιλογή	Ελεύθερη Επιλογή
Ελεύθερη Επιλογή	

#### Μαθήματα Επιλογής

CEI 361 Ψηφιοποίηση Πολιτιστικής Κληρονομιάς
CEI 362 Ερευνητικές Μεθόδους
CEI 461 Προχωρημένα και Κατανεμημένα Λειτουργικά Συστήματα
CEI 470 Τεχνικές Σχεδίασης Ολοκληρωμένων Κυκλωμάτων
CEI 464 Γραφικά Υπολογιστών
CEI 471 Επιστήμη Δεδομένων
CEI 472 Πληροφοριακά Συστήματα Οργάνωσης Παραγωγής
CEI 466 Προχ. Αρχιτεκτονική και Παράλληλοι Υπολογιστές
CEI 467 Προχωρημένα Θέματα Συστημάτων Επεξεργασίας Δεδομένων
CEI 468 Αλληλεπίδραση Ανθρώπου-Μηχανής
EEN 314 Σχεδίαση Συστημάτων VLSI
EEN 318 Ψηφιακή Επεξεργασία Σήματος
EEN 317 Τηλεπικοινωνιακά Συστήματα
EEN 444 Ψηφιακή Επεξεργασία Εικόνας



Τεχνολογικό  
Πανεπιστήμιο  
Κύπρου

ΜΕΛΟΣ ΣΤΟ



ΕΥΡΩΠΑΪΚΟ  
ΤΕΧΝΟΛΟΓΙΚΟ  
ΠΑΝΕΠΙΣΤΗΜΙΟ

ΤΜΗΜΑ ΗΛΕΚΤΡΟΛΟΓΩΝ ΜΗΧΑΝΙΚΩΝ, ΜΗΧΑΝΙΚΩΝ Η/Υ & ΠΛΗΡΟΦΟΡΙΚΗΣ

# Αναγνώριση και Επαγγελματική αποκατάσταση



## ΤΜΗΜΑ ΗΛΕΚΤΡΟΛΟΓΩΝ ΜΗΧΑΝΙΚΩΝ, ΜΗΧΑΝΙΚΩΝ Η/Υ & ΠΛΗΡΟΦΟΡΙΚΗΣ

### Αναγνώριση ΕΤΕΚ

- Για την εξάσκηση του επαγγέλματος του μηχανικού στην Κύπρο (Ηλεκτρολογίας, Ηλεκτρονικών, Πληροφορικής) απαιτείται εγγραφή στο ΕΤΕΚ.
- Αναγνώριση συμβατότητας των προγραμμάτων σπουδών για τους κλάδους:
  - ✓ Ηλεκτρολογικής Μηχανικής
  - ✓ Ηλεκτρονικής Μηχανικής
  - ✓ Μηχανικών Ηλεκτρονικών Υπολογιστών και Πληροφορικής



## ΤΜΗΜΑ ΗΛΕΚΤΡΟΛΟΓΩΝ ΜΗΧΑΝΙΚΩΝ, ΜΗΧΑΝΙΚΩΝ Η/Υ & ΠΛΗΡΟΦΟΡΙΚΗΣ

### Προοπτικές απασχόλησης αποφοίτων

- Εταιρείες Τηλεπικοινωνιών
- Εταιρείες υπολογιστών και πληροφορικής
- Οργανισμοί παραγωγής και διανομής ενέργειας
- Παροχείς συστημάτων ελέγχου και αυτοματισμού
- Ρομποτική
- Εκπαιδευτικά Ιδρύματα
- Κυβερνητικοί Οργανισμοί
- Ημικρατικοί Οργανισμοί
- Μέση Εκπαίδευση
- Ιδιωτικές επιχειρήσεις

- **Ηλεκτρολόγων Μηχανικών:** Εργοδότηση **εντός 3 μηνών** από την αποφοίτηση!
- **Μηχανικών Η/Υ και Πληροφορικής:** Εργοδότηση **πριν** από την αποφοίτηση!

## ΤΜΗΜΑ ΗΛΕΚΤΡΟΛΟΓΩΝ ΜΗΧΑΝΙΚΩΝ, ΜΗΧΑΝΙΚΩΝ Η/Υ & ΠΛΗΡΟΦΟΡΙΚΗΣ

ΕΥΧΑΡΙΣΤΩ ΓΙΑ ΤΗΝ ΠΡΟΣΟΧΗ ΣΑΣ

<http://www.cut.ac.cy/eecei/>

The screenshot shows the website for the Department of Electrical Engineering, Mechanical, Computer and Information Engineering (HMMHYPI) at the Technological University of Cyprus. The page features a navigation menu with links for 'Φοιτητές', 'Σπουδές', 'Έρευνα', 'Το Πανεπιστήμιο', 'Σχολές', 'GDPR', 'COVID 19', 'hrs4r', and 'Επιτροπή Ισότητας'. The main content area includes a search bar, the department's name, and a list of navigation links. A prominent green box highlights the department's offerings: 'Το τμήμα προσφέρει δύο ξεχωριστά προγράμματα σπουδών τα οποία αποκλίνουν από το πρώτο κιόλας έτος φοίτησης. Οι σπουδαστές προεπιλέγουν είτε το πρόγραμμα Ηλεκτρολόγων Μηχανικών, είτε το πρόγραμμα Μηχανικών Ηλεκτρονικών Υπολογιστών και Πληροφορικής.' Below this, a paragraph states the department's goals: 'Οι στόχοι του προγράμματος HMMHYPI είναι να εξωφύσουν την τεχνική ικανότητα και την επαγγελματική ανάπτυξη στην Κύπρο καθώς και στην ευρύτερη παγκόσμια κοινότητα. Κοιτάζοντας μπροστά στο μέλλον, η τάση της παγκοσμιοποίησης και η θέση της Κύπρου ως μέλους της Ευρωπαϊκής Ένωσης, υπαγορεύουν την ανάγκη εκπαίδευσης των σπουδαστών μας σε τέτοιο επίπεδο ώστε να καταστούν ανταγωνιστικοί και προσοντούχοι είτε επιλέξουν να κατασταλάξουν στον επαγγελματικό τομέα, είτε αποφασίσουν να συνεχίσουν τις σπουδές τους στο εξωτερικό, ή διαμέσου προγραμμάτων ανταλλαγής σπουδαστών με άλλες χώρες.'